

ОПИСАНИЕ МЕСТОПОЛОЖЕНИЯ ГРАНИЦ

Публичный сервитут в целях размещения существующего объекта электросетевого хозяйства ВЛ 35кВ "Запрудня-Мельчевка"

(наименование объекта, местоположение границ которого описано
(далее - объект))

Раздел 1

Сведения об объекте

Сведения об объекте		
N п/п	Характеристики объекта	Описание характеристик
1	2	3
1	Местоположение объекта	Московская область, Талдомский городской округ, Дмитровский городской округ
2	Площадь объекта +/- величина погрешности определения площади (Р +/- Дельта Р)	417850 кв. м ± 226 кв.
3	Иные характеристики объекта	Публичный сервитут в целях размещения существующего объекта электросетевого хозяйства ВЛ 35 кВ "Запрудня-Мельчевка" сроком действия 49 лет в интересах Публичного акционерного общества "Россети Московский регион"

Местоположение публичного сервитута: Московская область, Талдомский городской округ, Дмитровский городской округ			
Система координат		МСК-50, 1 зона	
Метод определения координат		Аналитический	
Обозначение характерных точек границ публичного сервитута	Координаты, м		
	X	Y	Средняя квадратическая погрешность положения характерных точек (Mt), м
1	2	3	4
1	559761.53	1368692.04	0.10
2	559737.37	1368670.24	0.10
3	559740.85	1368664.14	0.10
4	559681.30	1368583.39	0.10
5	559680.22	1368581.71	0.10
6	559679.37	1368579.89	0.10
7	559627.96	1368446.58	0.10
8	559582.52	1368329.06	0.10
9	559531.21	1368195.19	0.10
10	559490.39	1368095.11	0.10
11	559439.69	1367967.82	0.10
12	559392.79	1367851.86	0.10
13	559338.01	1367716.97	0.10
14	559328.94	1367694.39	0.10
15	559361.30	1367682.63	0.10
16	559369.92	1367704.09	0.10
17	559424.53	1367838.59	0.10
18	559472.53	1367954.59	0.10
19	559523.23	1368081.89	0.10
20	559564.15	1368182.22	0.10
21	559615.58	1368316.40	0.10
22	559660.12	1368434.36	0.10
23	559710.78	1368565.72	0.10
24	559771.61	1368653.65	0.10
25	559772.77	1368655.64	0.10
26	559773.89	1368658.69	0.10
27	559774.49	1368664.41	0.10
28	559772.89	1368669.93	0.10
1	559761.53	1368692.04	0.10

29	559222.80	1367317.26	0.10
30	559234.01	1367344.94	0.10
31	559284.78	1367480.25	0.10
32	559336.21	1367620.15	0.10
33	559343.54	1367638.40	0.10
34	559325.00	1367640.13	0.10
35	559309.42	1367645.75	0.10
36	559304.14	1367632.61	0.10
37	559251.61	1367492.65	0.10
38	559201.91	1367357.33	0.10
39	559190.45	1367329.09	0.10
29	559222.80	1367317.26	0.10
40	559214.27	1367296.20	0.10
41	559181.91	1367308.04	0.10
42	559163.90	1367263.67	0.10
43	559083.43	1367291.43	0.10
44	559050.36	1367209.94	0.10
45	559129.98	1367180.09	0.10
46	559118.09	1367150.77	0.10
47	558961.53	1367079.02	0.10
48	558834.21	1367020.62	0.10
49	558701.31	1366959.77	0.10
50	558524.95	1366956.93	0.10
51	558324.63	1366954.37	0.10
52	558124.05	1366950.81	0.10
53	557923.76	1366947.67	0.10
54	557723.24	1366944.79	0.10
55	557521.99	1366941.67	0.10
56	557516.58	1366940.57	0.10
57	557511.94	1366937.58	0.10
58	557403.75	1366835.64	0.10
59	557324.49	1366858.04	0.10
60	557179.78	1366897.74	0.10
61	557034.67	1366937.27	0.10
62	556879.52	1366979.72	0.10
63	556724.31	1367022.27	0.10
64	556569.17	1367064.80	0.10
65	556413.78	1367107.43	0.10
66	556258.72	1367149.89	0.10

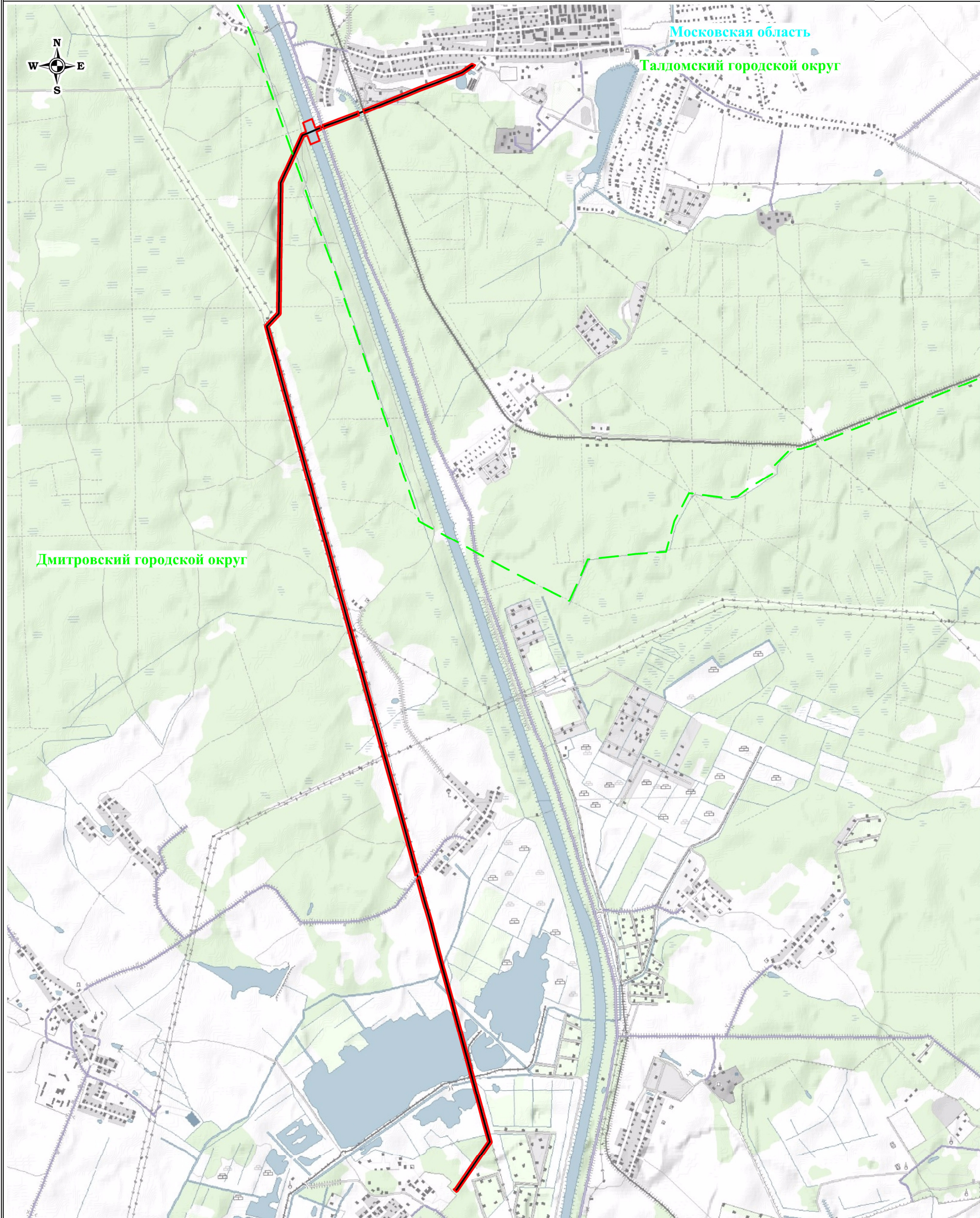
67	556103.65	1367192.39	0.10
68	555948.11	1367234.98	0.10
69	555779.56	1367280.66	0.10
70	555576.33	1367336.75	0.10
71	555374.47	1367392.03	0.10
72	555172.57	1367447.11	0.10
73	554970.20	1367502.54	0.10
74	554767.78	1367557.92	0.10
75	554565.40	1367613.18	0.10
76	554366.29	1367667.53	0.10
77	554162.55	1367723.22	0.10
78	553960.26	1367778.45	0.10
79	553768.87	1367830.62	0.10
80	553554.75	1367888.60	0.10
81	553448.75	1367918.01	0.10
82	553247.57	1367974.43	0.10
83	553045.03	1368029.37	0.10
84	552842.98	1368084.53	0.10
85	552640.57	1368139.70	0.10
86	552494.72	1368179.59	0.10
87	552492.38	1368177.86	0.10
88	552468.43	1368159.05	0.10
89	552467.84	1368158.61	0.10
90	552459.41	1368152.54	0.10
91	552631.25	1368105.55	0.10
92	552833.67	1368050.37	0.10
93	553035.74	1367995.20	0.10
94	553238.18	1367940.29	0.10
95	553439.34	1367883.88	0.10
96	553545.69	1367855.41	0.10
97	553759.55	1367796.47	0.10
98	553950.94	1367744.30	0.10
99	554153.23	1367689.06	0.10
100	554356.96	1367633.38	0.10
101	554556.07	1367579.03	0.10
102	554758.44	1367523.77	0.10
103	554960.85	1367468.40	0.10
104	555163.23	1367412.96	0.10
105	555365.14	1367357.88	0.10
106	555566.99	1367302.60	0.10

107	555770.47	1367247.48	0.10
108	555938.76	1367200.84	0.10
109	556094.30	1367158.25	0.10
110	556249.37	1367115.75	0.10
111	556404.42	1367073.29	0.10
112	556559.80	1367030.66	0.10
113	556714.95	1366988.13	0.10
114	556870.17	1366945.58	0.10
115	557025.35	1366903.11	0.10
116	557170.45	1366863.58	0.10
117	557315.81	1366823.76	0.10
118	557405.13	1366799.65	0.10
119	557412.68	1366799.58	0.10
120	557419.31	1366803.20	0.10
121	557529.94	1366907.14	0.10
122	557723.67	1366909.39	0.10
123	557924.48	1366912.28	0.10
124	558124.94	1366915.43	0.10
125	558324.92	1366918.97	0.10
126	558525.45	1366922.53	0.10
127	558706.23	1366925.10	0.10
128	558709.34	1366925.47	0.10
129	558712.31	1366926.48	0.10
130	558848.62	1366989.38	0.10
131	558975.76	1367047.69	0.10
132	559139.56	1367122.62	0.10
133	559144.16	1367125.89	0.10
134	559147.23	1367130.63	0.10
135	559162.59	1367168.56	0.10
136	559243.68	1367142.32	0.10
137	559276.48	1367223.30	0.10
138	559196.61	1367252.58	0.10
40	559214.27	1367296.20	0.10
139	552416.34	1368164.29	0.10
140	552426.65	1368172.08	0.10
141	552426.97	1368172.32	0.10
142	552431.92	1368175.88	0.10
143	552431.41	1368173.12	0.10
144	552433.34	1368172.60	0.10

145	552434.65	1368176.39	0.10
146	552434.97	1368178.07	0.10
147	552447.10	1368186.81	0.10
148	552452.58	1368191.11	0.10
149	552438.36	1368195.00	0.10
150	552245.79	1368247.29	0.10
151	552044.27	1368305.35	0.10
152	551841.14	1368356.96	0.10
153	551682.24	1368399.36	0.10
154	551524.97	1368442.74	0.10
155	551382.11	1368481.63	0.10
156	551153.37	1368543.48	0.10
157	550997.57	1368585.65	0.10
158	550806.37	1368637.49	0.10
159	550589.37	1368696.49	0.10
160	550413.92	1368744.17	0.10
161	550220.41	1368796.50	0.10
162	550062.90	1368840.26	0.10
163	550057.30	1368840.03	0.10
164	550052.17	1368837.77	0.10
165	549904.70	1368735.91	0.10
166	549761.04	1368636.28	0.10
167	549615.97	1368534.92	0.10
168	549606.68	1368521.49	0.10
169	549608.99	1368520.71	0.10
170	549630.10	1368496.27	0.10
171	549640.32	1368509.37	0.10
172	549781.24	1368607.21	0.10
173	549924.90	1368706.84	0.10
174	550064.51	1368804.89	0.10
175	550211.53	1368763.68	0.10
176	550405.03	1368711.36	0.10
177	550580.45	1368663.68	0.10
178	550797.45	1368604.68	0.10
179	550988.67	1368552.84	0.10
180	551144.49	1368510.67	0.10
181	551373.21	1368448.82	0.10
182	551515.99	1368409.95	0.10
183	551673.20	1368366.59	0.10
184	551832.24	1368322.69	0.10


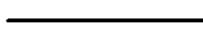

185	552035.09	1368271.15	0.10
186	552236.29	1368213.18	0.10
139	552416.34	1368164.29	0.10

Схема расположения границ публичного сервитута



Масштаб: 1:32000

Используемые условные знаки и обозначения:

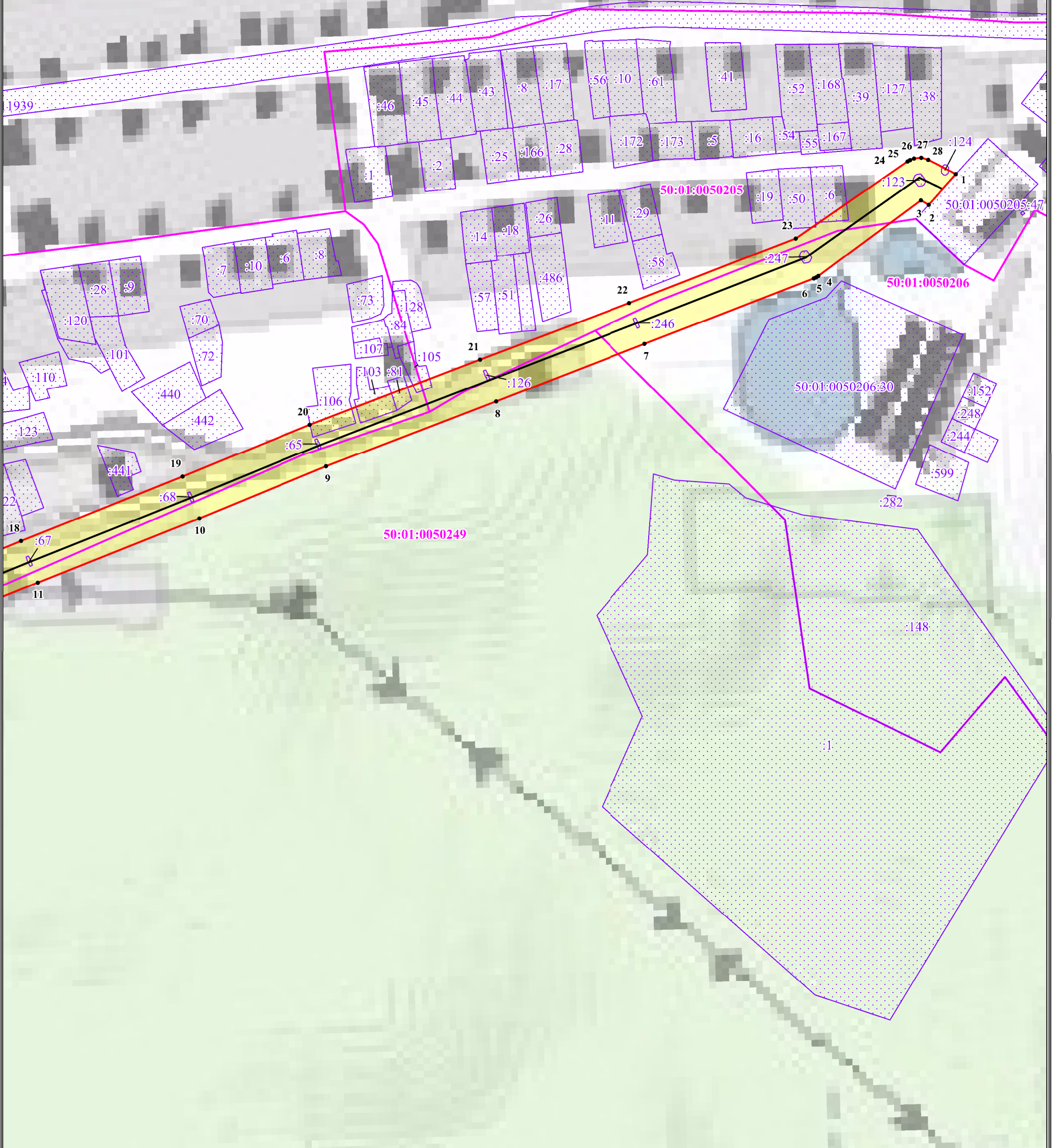
-  - обозначение границы публичного сервитута
-  - обозначение линии электропередачи
-  - обозначение границы муниципального образования

- Талдомский городской округ** - обозначение муниципального образования
- Московская область** - обозначение субъекта

Схема расположения границ публичного сервитута

Московская область

Талдомский городской округ



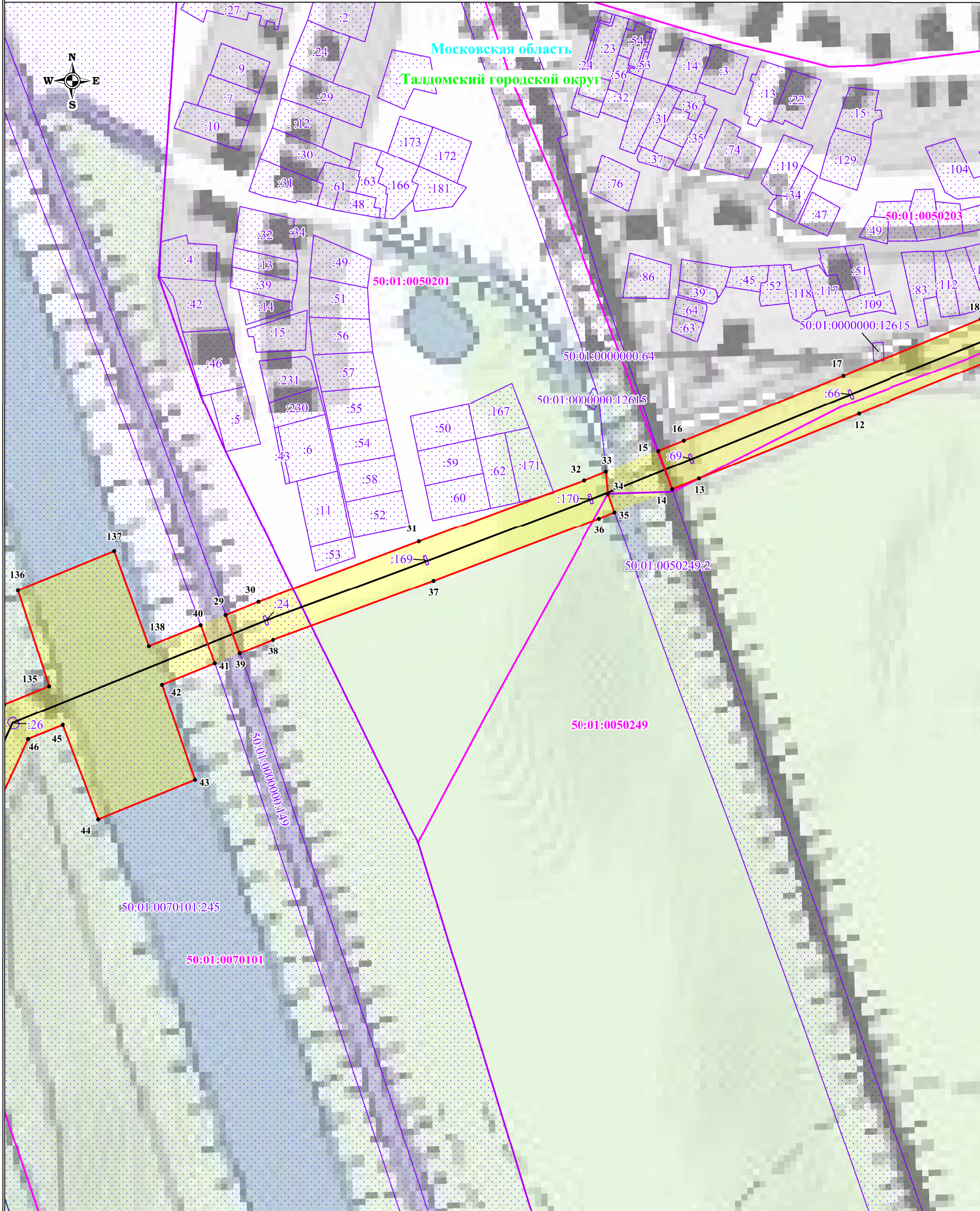
Масштаб: 1:3000

Выноска № 1

Используемые условные знаки и обозначения:

- | | | | |
|--|---|-----------------------------------|--|
| | - обозначение границы публичного сервитута | | - обозначение характерной точки границы публичного сервитута |
| | - обозначение границы земельного участка | 50:01:0050206 | - обозначение номера кадастрового квартала |
| | - обозначение границы кадастрового квартала | 50:01:0050206:30 | - обозначение кадастрового номера земельного участка |
| | - обозначение линии электропередачи | Талдомский городской округ | - обозначение муниципального образования |
| | - обозначение границы муниципального образования | Московская область | - обозначение субъекта |
| | - обозначение границы охранной зоны линии электропередачи | | |

Схема расположения границ публичного сервитута



Используемые условные знаки и обозначения:

Масштаб: 1:3000

Выноска № 2

- | | | | |
|--|---|--|--|
| | - обозначение границы публичного сервитута | | 1 - обозначение характерной точки границы публичного сервитута |
| | - обозначение границы земельного участка | | 50:01:0050206 |
| | - обозначение границы кадастрового квартала | | 50:01:0050206:30 |
| | - обозначение линии электропередачи | | Талдомский городской округ |
| | - обозначение границы муниципального образования | | Московская область |
| | - обозначение границы охранной зоны линии электропередачи | | 1 - обозначение характерной точки границы публичного сервитута |

Схема расположения границ публичного сервитута



Используемые условные знаки и обозначения:

- обозначение границы публичного сервитута
- обозначение границы земельного участка
- обозначение границы кадастрового квартала
- обозначение линии электропередачи
- обозначение границы муниципального образования
- обозначение границы охранной зоны линии электропередачи

Масштаб: 1:3000

Выноска № 3

- 1 - обозначение характерной точки границы публичного сервитута
- 50:01:0050206 - обозначение номера кадастрового квартала
- 50:01:0050206:30 - обозначение кадастрового номера земельного участка
- Талдомский городской округ - обозначение муниципального образования
- Московская область - обозначение субъекта

Схема расположения границ публичного сервитута



Используемые условные знаки и обозначения:

Масштаб: 1:3000

Выноска № 4





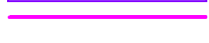






- | | | | |
|--|---|---|---|
|  | - обозначение границы публичного сервитута |  | 1 - обозначение характерной точки границы публичного сервитута |
|  | - обозначение границы земельного участка |  | 50:01:0050206 - обозначение номера кадастрового квартала |
|  | - обозначение границы кадастрового квартала |  | 50:01:0050206:30 - обозначение кадастрового номера земельного участка |
|  | - обозначение линии электропередачи |  | Талдомский городской округ - обозначение муниципального образования |
|  | - обозначение границы муниципального образования |  | Московская область - обозначение субъекта |
|  | - обозначение границы охранной зоны линии электропередачи | | |

Схема расположения границ публичного сервитута



Используемые условные знаки и обозначения:

- обозначение границы публичного сервитута
- обозначение границы земельного участка
- обозначение границы кадастрового квартала
- обозначение линии электропередачи
- обозначение границы муниципального образования
- обозначение границы охранной зоны линии электропередачи

Масштаб: 1:3000

Выноска № 5

- 1 - обозначение характерной точки границы публичного сервитута
- 50:01:0050206 - обозначение номера кадастрового квартала
- 50:01:0050206:30 - обозначение кадастрового номера земельного участка
- Талдомский городской округ - обозначение муниципального образования
- Московская область - обозначение субъекта

Схема расположения границ публичного сервитута



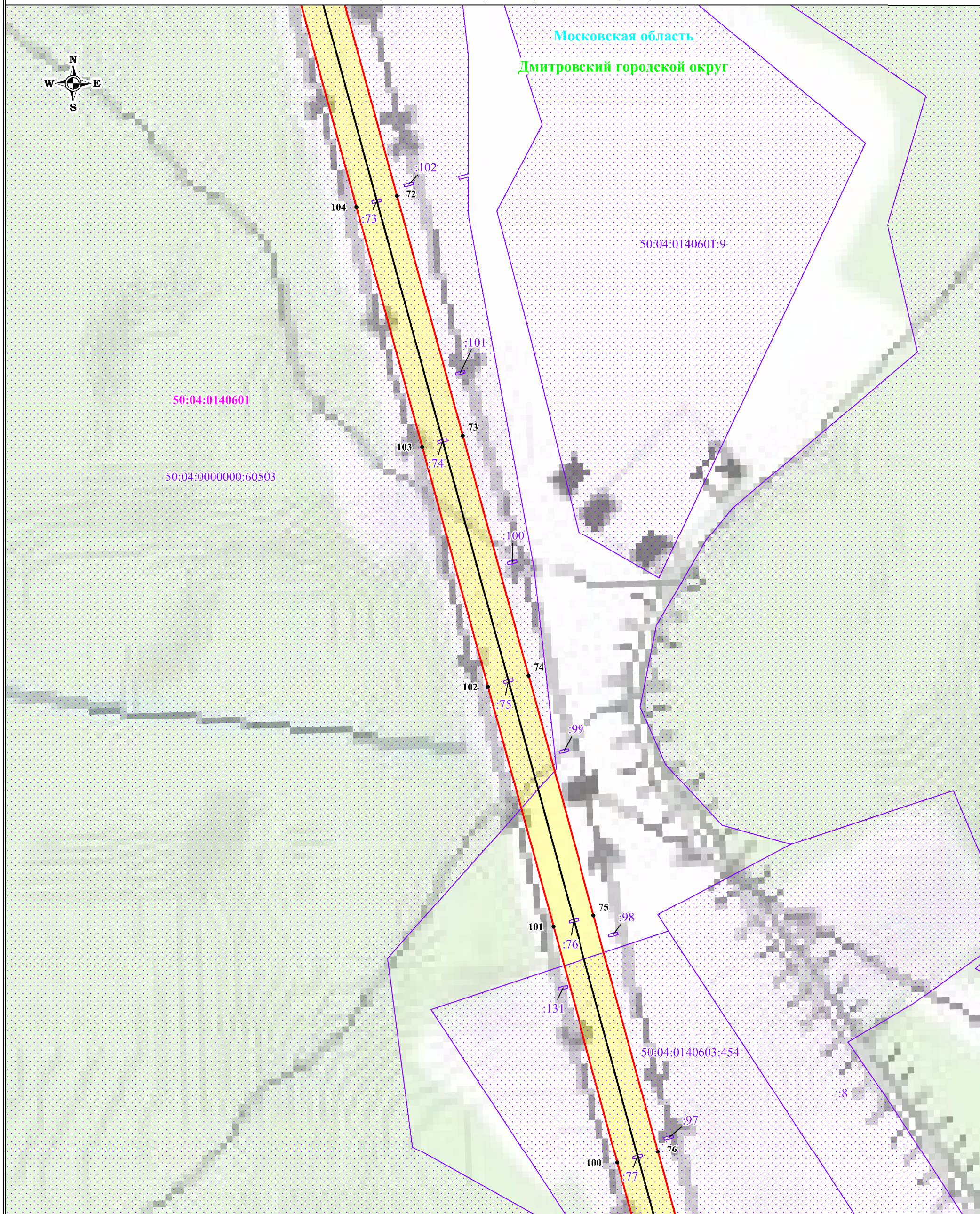
Московская область
Дмитровский городской округ

50:04:0000000:60503

50:04:0140601

Используемые условные знаки и обозначения:		Масштаб: 1:3000	Выноска № 6
	- обозначение границы публичного сервитута	• 1	- обозначение характерной точки границы публичного сервитута
	- обозначение границы земельного участка	50:01:0050206	- обозначение номера кадастрового квартала
	- обозначение границы кадастрового квартала	50:01:0050206:30	- обозначение кадастрового номера земельного участка
	- обозначение линии электропередачи	Талдомский городской округ	- обозначение муниципального образования
	- обозначение границы муниципального образования	Московская область	- обозначение субъекта
	- обозначение границы охранной зоны линии электропередачи		

Схема расположения границ публичного сервитута



Московская область
Дмитровский городской округ







50:04:0140601
50:04:0000000:60503

50:04:0140601:9

50:04:0140603:454

8

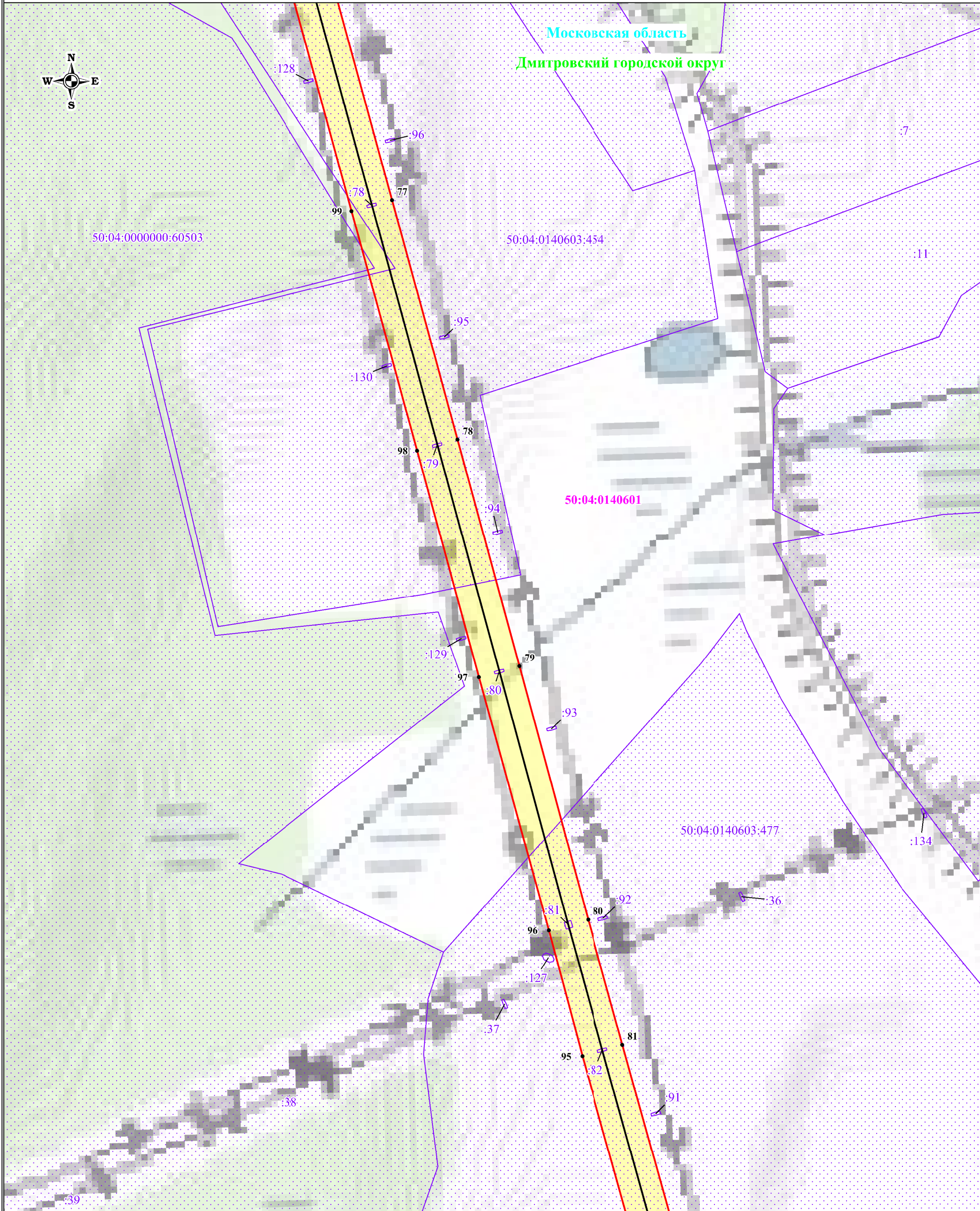
- 1 - обозначение характерной точки границы публичного сервитута
- 50:01:0050206 - обозначение номера кадастрового квартала
- 50:01:0050206:30 - обозначение кадастрового номера земельного участка
- Талдомский городской округ - обозначение муниципального образования
- Московская область - обозначение субъекта

- Используемые условные знаки и обозначения:**
-  - обозначение границы публичного сервитута
 -  - обозначение границы земельного участка
 -  - обозначение границы кадастрового квартала
 -  - обозначение линии электропередачи
 -  - обозначение границы муниципального образования
 -  - обозначение границы охранной зоны линии электропередачи

Масштаб: 1:3000

Выноска № 7

Схема расположения границ публичного сервитута



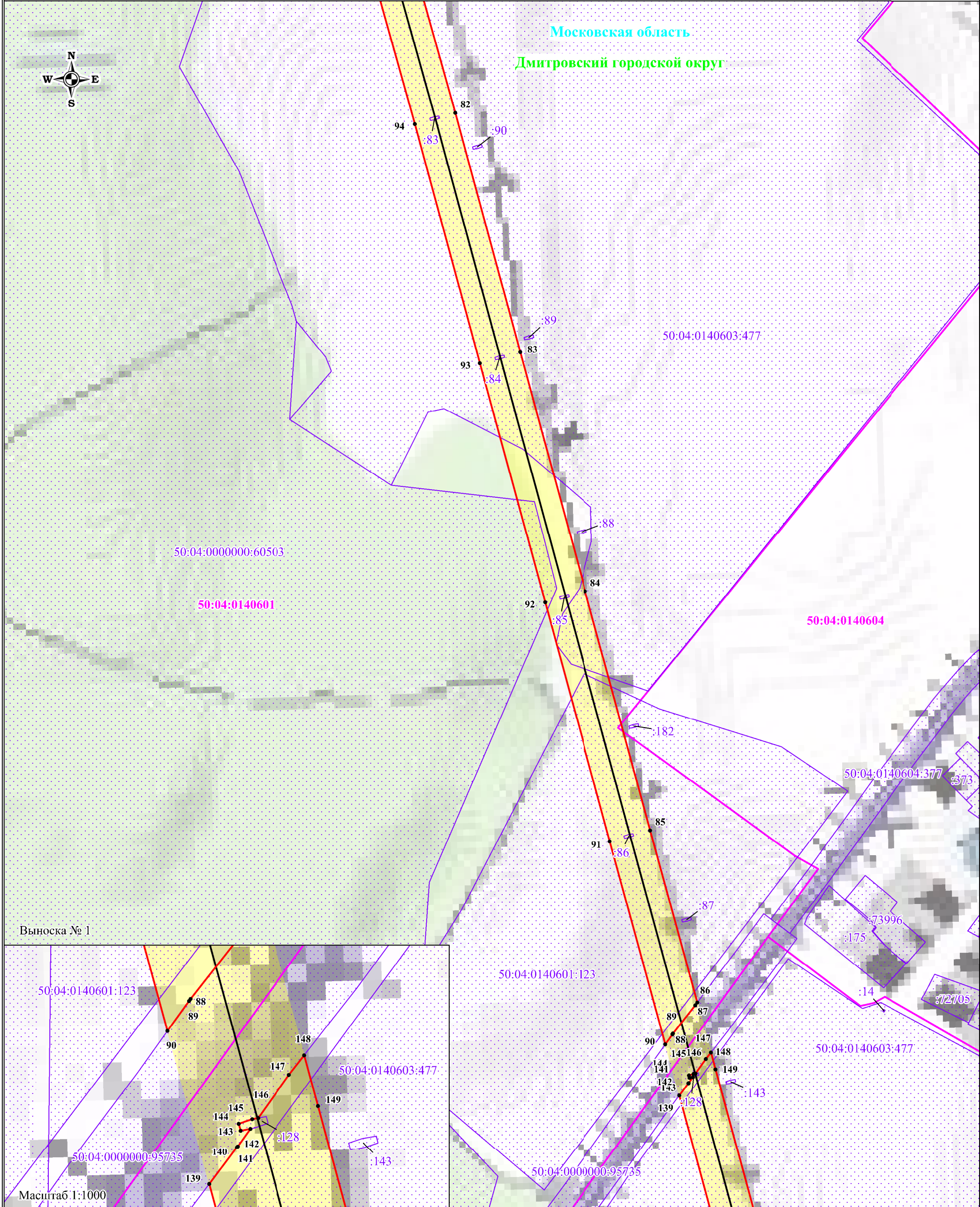
Используемые условные знаки и обозначения:

Масштаб: 1:3000

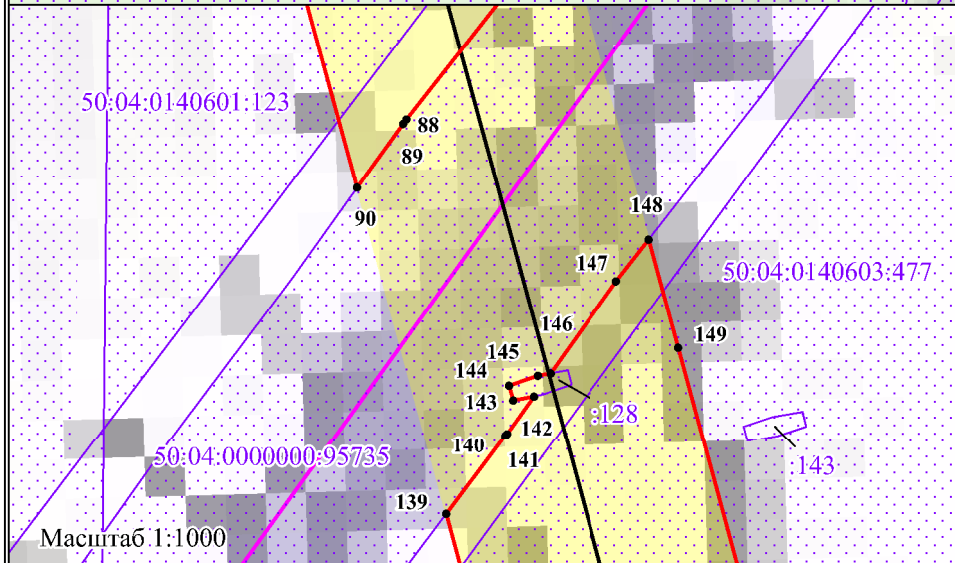
Выноска № 8

- | | | | |
|--|---|--|--|
| | - обозначение границы публичного сервитута | | 1 - обозначение характерной точки границы публичного сервитута |
| | - обозначение границы земельного участка | | - обозначение номера кадастрового квартала |
| | - обозначение границы кадастрового квартала | | - обозначение кадастрового номера земельного участка |
| | - обозначение линии электропередачи | | - обозначение муниципального образования |
| | - обозначение границы муниципального образования | | - обозначение субъекта |
| | - обозначение границы охранной зоны линии электропередачи | | |

Схема расположения границ публичного сервитута



Выноска № 1



Масштаб 1:1000

Масштаб: 1:3000

Выноска № 9

Используемые условные знаки и обозначения:












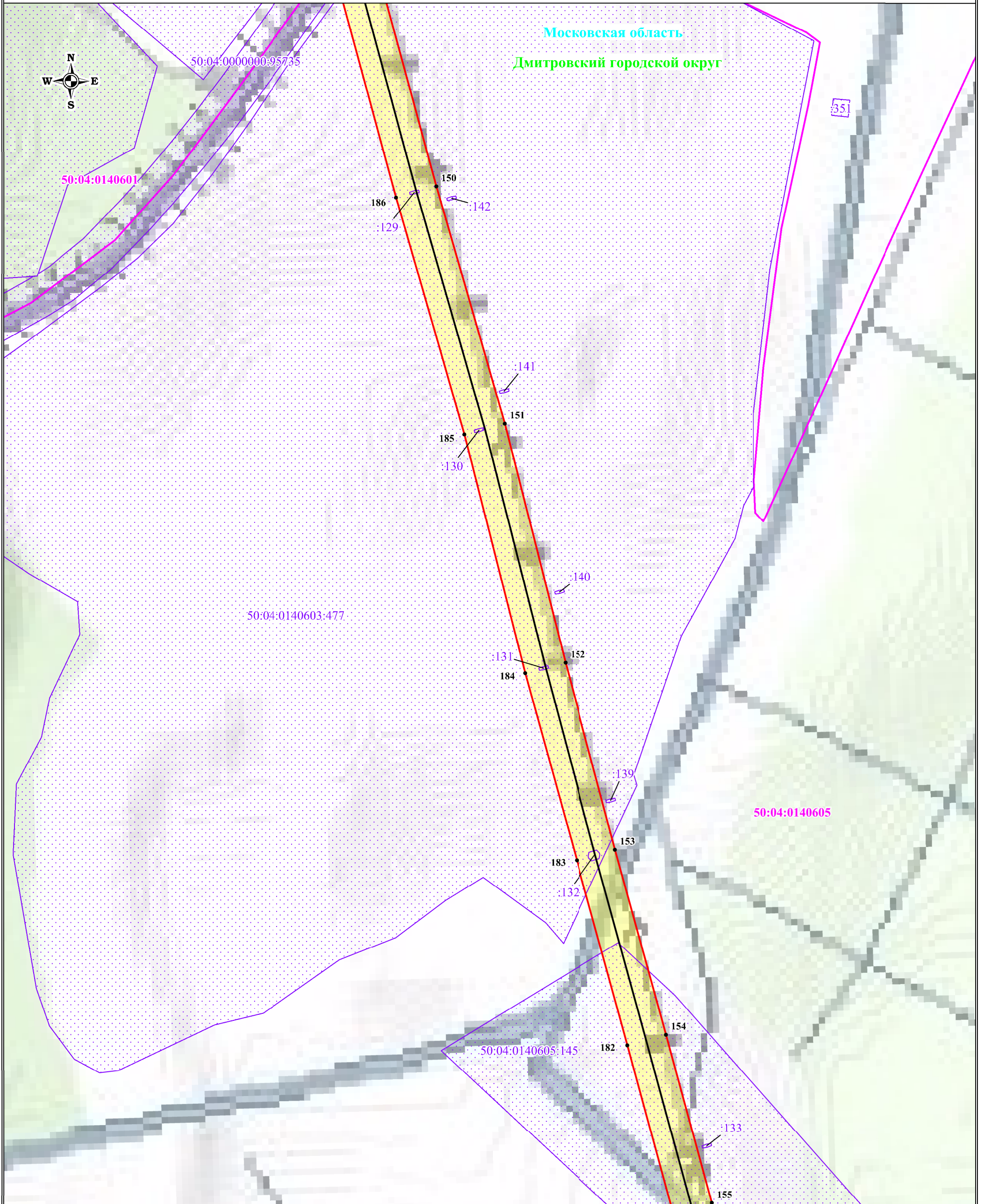
- | | | | |
|--|---|---|---|
|  | - обозначение границы публичного сервитута |  | - обозначение характерной точки границы публичного сервитута |
|  | - обозначение границы земельного участка |  | 50:01:0050206 - обозначение номера кадастрового квартала |
|  | - обозначение границы кадастрового квартала |  | 50:01:0050206:30 - обозначение кадастрового номера земельного участка |
|  | - обозначение линии электропередачи |  | Талдомский городской округ - обозначение муниципального образования |
|  | - обозначение границы муниципального образования |  | Московская область - обозначение субъекта |
|  | - обозначение границы охранной зоны линии электропередачи | | |

Схема расположения границ публичного сервитута



Московская область
Дмитровский городской округ

Используемые условные знаки и обозначения:

Масштаб: 1:3000

Выноска № 10

- | | | | |
|--|---|--|--|
| | - обозначение границы публичного сервитута | | - обозначение характерной точки границы публичного сервитута |
| | - обозначение границы земельного участка | | - обозначение номера кадастрового квартала |
| | - обозначение границы кадастрового квартала | | - обозначение кадастрового номера земельного участка |
| | - обозначение линии электропередачи | | - обозначение муниципального образования |
| | - обозначение границы муниципального образования | | - обозначение субъекта |
| | - обозначение границы охранной зоны линии электропередачи | | |

Схема расположения границ публичного сервитута



Московская область
Дмитровский городской округ

50:04:0140605



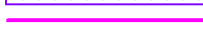



50:04:0140605:145

50:04:0130202

Используемые условные знаки и обозначения:

Масштаб: 1:3000

Выноска № 11

-  - обозначение границы публичного сервитута
-  - обозначение границы земельного участка
-  - обозначение границы кадастрового квартала
-  - обозначение линии электропередачи
-  - обозначение границы муниципального образования
-  - обозначение границы охранной зоны линии электропередачи


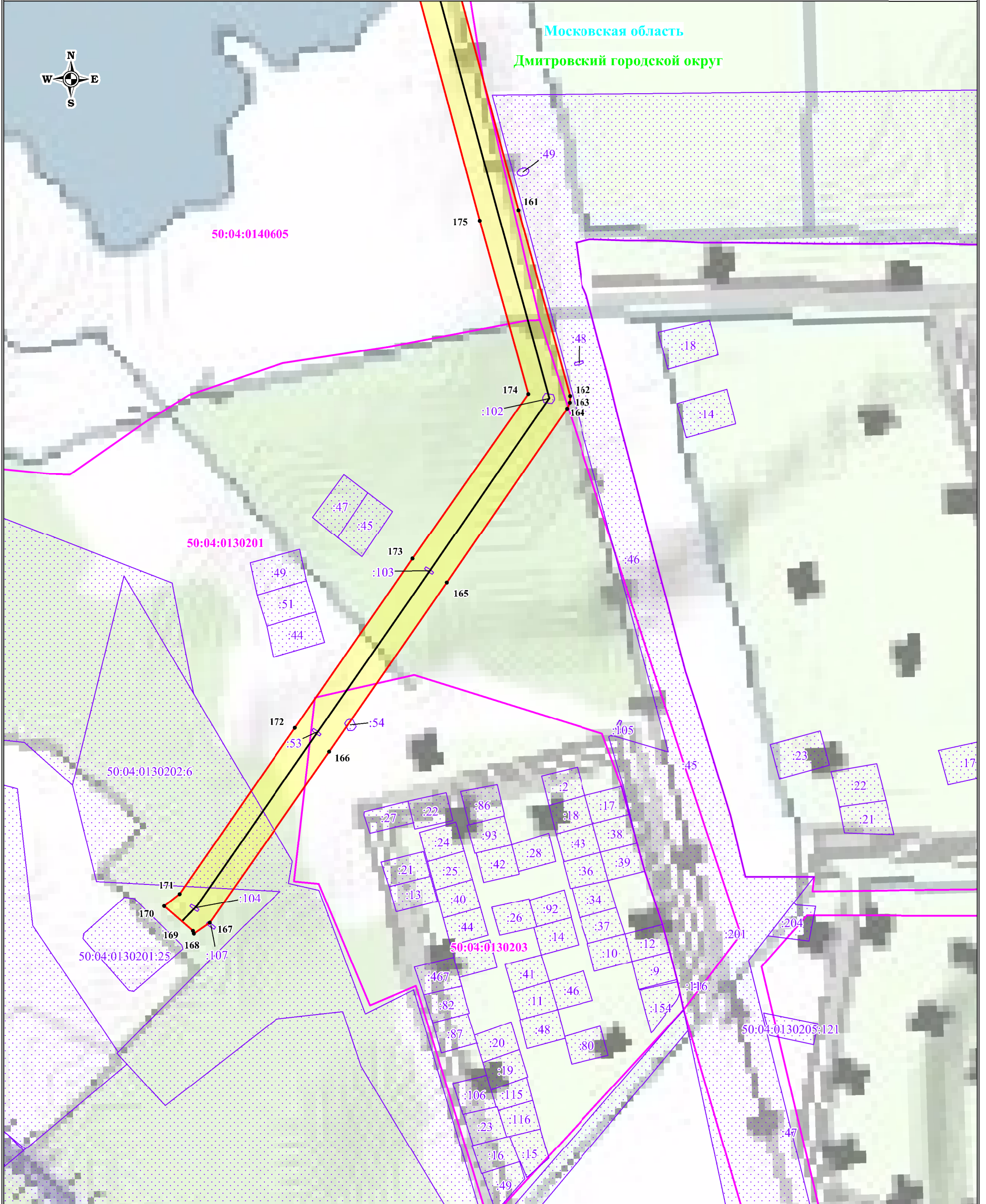
-  1 - обозначение характерной точки границы публичного сервитута
- 50:01:0050206 - обозначение номера кадастрового квартала
- 50:01:0050206:30 - обозначение кадастрового номера земельного участка
- Талдомский городской округ - обозначение муниципального образования
- Московская область - обозначение субъекта

Схема расположения границ публичного сервитута














Московская область
Дмитровский городской округ

50:04:0130203

Используемые условные знаки и обозначения:

Масштаб: 1:3000

Выноска № 12

- | | | | |
|--|---|---|---|
|  | - обозначение границы публичного сервитута |  | 1 - обозначение характерной точки границы публичного сервитута |
|  | - обозначение границы земельного участка |  | 50:01:0050206 - обозначение номера кадастрового квартала |
|  | - обозначение границы кадастрового квартала |  | 50:01:0050206:30 - обозначение кадастрового номера земельного участка |
|  | - обозначение линии электропередачи |  | Талдомский городской округ - обозначение муниципального образования |
|  | - обозначение границы муниципального образования |  | Московская область - обозначение субъекта |
|  | - обозначение границы охранной зоны линии электропередачи | | |